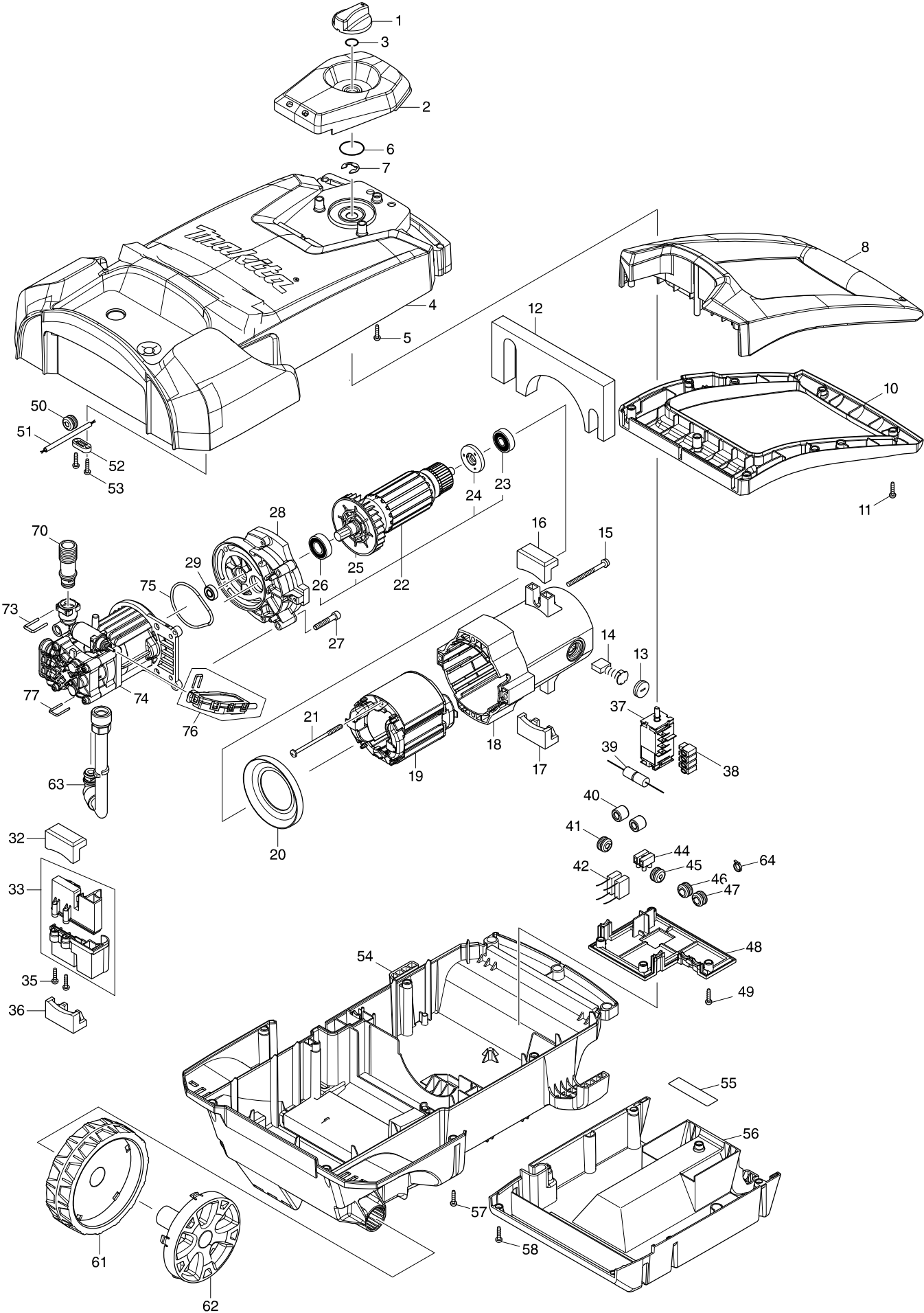


Numéro du modèle HW1200 HIGH PRESSURE WASHER



Position	Référence pièce	Description	Echelle	QTE	N/O	Option 1	Option 2	COMMENTAIRE
001	456837-7	SWITCH DIAL 50		1				
002	456953-5	FRONT COVER		1				
003	213176-6	O RING		1		65	P2	
004	143817-9	FRONT HOUSING COMPLETE		1				
005	266045-0	VIS 4X20		4		65	P2	
006	213412-0	ANNEAU 29		1		1	P4	
007	961062-2	CIRCLIP E-12		1		0	P1	
008	456841-6	FRONT HANDLE		1				
010	456843-2	REAR HANDLE		1				
011	266045-0	VIS 4X20		7		65	P2	
012	424856-1	SCREEN SPONGE F		1				
013	643700-5	BOUCHON PORTE CHARBON 7-18		2		1	P4	
014	191953-5	JEU DE CHARBON CB-203		1		2	P15	
015	911288-6	VIS HEX M5X65		4		65	P2	
016	424852-9	RUBBER CUSHION		1				
017	424852-9	RUBBER CUSHION		1				
018	143813-7	MOTOR HOUSING COMPLETE		1				
C10	643712-8	PORTE CHARBON 9079SF		2		4	P13	
019	639092-8	FIELD ASSY 240V		1				
C10	654197-3	CONNEXION		2		1	P1	
C20	654502-4	MANCHON A SERTIR 2.0 NON ISOLE		2		65	P2	
020	416131-9	COURONNE		1		0	P3	
021	265A13-6	TAPPING SCREW 5X85		2			P1	
022	513474-1	ARMATURE ASSEMBLY 240V		1				
D10		INC. 23-26						
023	211067-5	ROULEMENT A BILLES 6200ZZ		1		2	P9	
024	681630-2	RONDELLE ISOLANTE		1		1	P5	
025	241908-1	VENTILATEUR 80		1		2	P7	
026	211236-8	ROULEMENT A BILLES 6002DDW		1		8	P18	
027	266586-6	H.S.H.BOLT M6X35		4			P1	
028	143822-6	GEAR HOUSING COMPLETE		1				
C10	263005-3	CHEVILLE CAOUTCHOUC 6		1		65	P2	
029	211166-3	BALL BEARING 698DDW		1			P1	
032	424852-9	RUBBER CUSHION		1				
033	183D72-5	PUMP RETAINER SET		1				
035	266045-0	VIS 4X20		2		65	P2	
036	424852-9	RUBBER CUSHION		1				
037	650780-4	SWITCH		1				
038	686035-1	SUPPORT		4		0	P1	
039	632G71-7	CURRENT FUSE UNIT		1				
040	688163-8	PASSE-FIL		2		0	P1	
041	682100-4	GROMMET		1				
042	645089-7	NOISE SUPPRESSOR		1			P3	
044	654531-7	CONNEXION		1		45	P19	
045	682098-5	GROMMET		1				
046	682100-4	GROMMET		1				
047	682100-4	GROMMET		1				
048	456833-5	SWITCH BOX COVER		1				

Page 2 / 2

Date d'Impression 17/10/2017